

# sGate Speedgate

Når hastighed, tryghed, plads  
og sikkerhed er afgørende



Experts in perimeter protection

HERAS

sGate er specielt udviklet af Heras som en funktionel løsning til at kombinere barrieres hastighed med sikkerhedsniveauet fra en port. Den er ideel i situationer, hvor den ekstra plads, der kræves til konventionelle hængslede porte eller skydeporte, ikke er tilgængelig. sGate åbner og lukker på få sekunder, og dermed giver den hurtig kontrolleret adgang til et sted, mens den samtidig låser det sikkert for at forhindre uautoriserede køretøjer eller fodgængere i at få adgang.

Heras kan levere en speed gate-løsning, der passer til næsten alle situationer, da sGate kan fås i 2 forskellige design, hvert med sit eget specifikke anvendelsesområde:



## sGate med topstyring

Når der foreligger en specifik højdebegrænsning og/eller der er behov for fuldstændig lukning af adgangsåbningen (fx parkeringskældre).



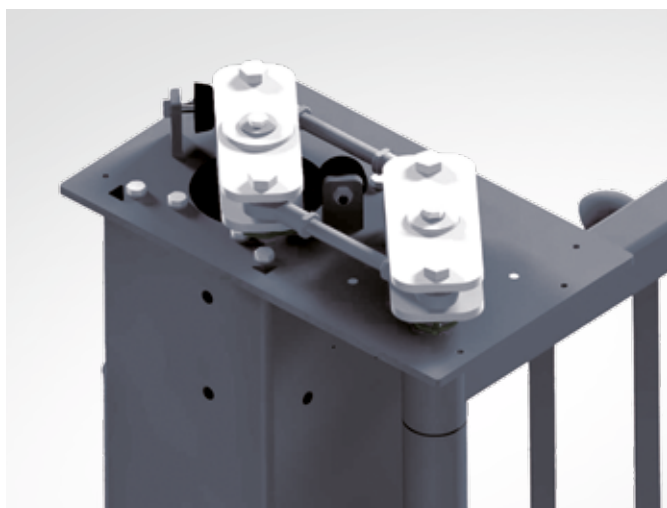
## sGate uden spor

Når en ubegrænset åbningshøjde er vigtig og/eller når et spor i vejen ikke er praktisk (fx hvis sand, sten og brokker kommer i sporet) og porten uden problemer skal kunne integreres i hegnslinjen. Velegnet til åbninger med bred gennemgang (op til og med 8 meter). sGate-sporløs er tilgængelig i versioner med enkelt og dobbelt port.



## Højt udviklet konstruktion og design

Alle sGate-designvarianter er baseret på den samme ekstremt robuste og pålidelige platform. Drivsøjlerne, der faktisk bærer al belastning af portvingerne, måler 220 x 220 mm eller 300 x 300 mm (afhængigt af den valgte passage) og er lavet af meget stærkt stål S355. Dette giver hele porten en særdeles stabil basis, selv når den anvendes under ekstreme forhold som fx vindbelastninger på op til 700 N/m<sup>2</sup> (=vindklasse 3). Drevene er placeret i den øverste del af søjlerne og der anvendes en patenteret mekanisme med dobbelt drivaksel for at overføre kraften fra de kraftfulde motorer til at åbne og lukke portbladene med. Dette giver en optimal kraftfordeling, hvilket sikrer meget jævn drift med næsten ingen slitage (vedligeholdelsesvenlig).



Derudover er portbladene udstyret med mekanisk konstruerede hængsler i rustfrit stål, som er beregnet til store belastninger (i modsætning til de hyppigere anvendte hængsler i støbt aluminium og/eller støbt bronze). Dette minimerer slitage på disse komponenter og øger driftssikkerheden og uafbrudt drift af din adgangsløsning. For at garantere en absolut glat overflade og et perfekt udseende er hver sGate færdig med en epoxyprimer og en pulverbelægning i henhold til NEN-EN 15773.

## Kompromisløs sikkerhed

sGate-serien er udviklet med særligt henblik på fuldt ud at opfylde de seneste standarder og retningslinjer for sikkerhed (EN 13241). Derudover er den testet for vindbelastning i henhold til NEN-EN12424. Hver sGate er standard udstyret med mindst 5 sikkerhedslistes per vinge (3 vandrette og 2 lodrette). Hvert fotocellesæt har sin egen kanal. Derfor er det umuligt at fotocellerne påvirker hinanden, hvilket sikrer korrekt drift. Når en sikkerhedskant rører ved en forhindring eller fotocellen detekterer en genstand på den vej porten kører i, stopper porten øjeblikkeligt og kører tilbage. Før porten flytter sig, kontrollerer kontrolsystemet først sikkerhedskanternes og fotocellernes status for at sikre, at der ikke foreligger nogen fejl. Porten kan kun åbnes og lukkes i "hold-to-run"-tilstand. Yderligere sikkerhedsanordninger som fx sløfjedetektering, trafiklys, blinklys, sirener eller ekstra fotoceller kan fås for at udvide din speed gate-løsning.

## Møde dine behov

For at opnå den ønskede funktionalitet og udseende af din sGate er der et stort antal fyldninger til rådighed.

- Vertikale firkantede stænger 25 x 25 eller 30 x 30 mm
- Vertikale runde stænger 26 mm
- Armeringsnet / Zenith
- (Perforerede) stålplader (med muligheden for at vælge eget logo eller et individuelt design)



# Oversigt over serien

Følgende tabel giver en oversigt over række tilgængelige kombinationer af højde og fri åbningsbredde for hver af sGate-designvariationerne. Tabellen indeholder den certificerede vindklasse for hver kombination (i henhold til NEN-EN 12424).

		Dit is sGate uden spor										Dit is sGate med topstyring																				
		Højde (mm)		2000		2500		3000		2000		2500		3000		3500		4000														
Dobbelblad sGate	Åbningsbredde cirka (mm)	3000	3	3	3	3	3	3	3	3	3	3	3	3	3	3	3	3	3	3	3	3	3	3	3	3	3	3				
		3500	3	3	3	3	3	3	3	3	3	3	3	3	3	3	3	3	3	3	3	3	3	3	3	3	3	3	3			
		4000	3	3	3	3	3	3	3	3	3	3	3	3	3	3	3	3	3	3	3	3	3	3	3	3	3	-	3	3	3	-
		4500	3	3	3	3	3	3	3	3	3	3	2	3	3	3	3	3	3	3	3	3	3	-	3	3	3	-	3	3	3	-
		5000	3	3	3	3	3	3	2	3	3	3	2	3	3	3	3	3	3	-	3	3	3	-	3	3	3	-	3	-	-	-
		5500	3	3	3	2	3	3	3	2	3	3	3	-	3	3	3	-	3	3	3	-	3	-	-	3	-	-	3	-	-	-
		6000	3	3	3	2	3	3	3	-	3	3	2	-	3	3	3	-	3	-	-	3	-	-	-	3	-	-	-	-	-	-
		6500	2	3	2	-	2	3	2	-	2	3	2	-	-	-	-	-	-	-	-	-	-	-	-	-	-	-	-	-	-	-
		7000	2	3	2	-	2	3	2	-	2	3	-	-	-	-	-	-	-	-	-	-	-	-	-	-	-	-	-	-	-	-
		7500	2	3	2	-	2	3	-	-	2	3	-	-	-	-	-	-	-	-	-	-	-	-	-	-	-	-	-	-	-	-
8000	2	3	-	-	2	3	-	-	2	3	-	-	-	-	-	-	-	-	-	-	-	-	-	-	-	-	-	-	-	-		
Enkelblad sGate	Åbningsbredde cirka (mm)	3000	3	3	3	2	3	3	3	-	3	3	2	-	-	-	-	-	-	-	-	-	-	-	-	-	-	-	-	-	-	
		3500	2	3	2	-	2	3	2	-	2	3	-	-	-	-	-	-	-	-	-	-	-	-	-	-	-	-	-	-	-	
		4000	2	3	-	-	2	3	-	-	2	3	-	-	-	-	-	-	-	-	-	-	-	-	-	-	-	-	-	-	-	-

- Stænger
- Pallas / Uni
- Zenit / Perforeret stålplade
- Fuld stålplade /glas

3 = konfiguration opfylder kravene i Vindklasse 3, i henhold til NEN-EN 12424  
 2 = konfiguration opfylder kravene i Vindklasse 2, i henhold til NEN-EN 12424



## Afprøvet platform – afprøvet driftssikkerhed

Vi kan med fuld tillid sige, at Heras står for driftssikkerhed og pålidelighed, fordi vi bygger på en stor kundekreds, hvor vi har installeret automatiserede porte, samt vores omfattende interne viden og erfaring med automatiserede portløsninger. sGate-platformen har vist sig at være ekstremt driftssikker på de seneste år, og med en veludstyret og faguddannet service- og vedligeholdelsesorganisation kan vi tilbyde dig maksimal tryghed for og minimal stilstandstid af din adgangsløsning.

Dette er også tilfældet med sGate-platformen, som har vist sig at være ekstremt pålidelig i de seneste år. De designvarianterne, den uden spor og den øverste leder er siden 2012 ofte blevet installeret hos vores kunder.

Flere oplysninger om Speedgates: [export.heras.com/sGate](https://export.heras.com/sGate)



**Stentoft Hegn**

Kometvej 22 | 6230 Rødekro  
+45 2961 3662 | info@stentoft-hegn.dk | [stentoft-hegn.dk](http://stentoft-hegn.dk)

**Moosdorf Hegn**

Olievej 3-5 | 9220 Aalborg  
+45 9815 9444 | info@moosdorf.dk | [moosdorf.dk](http://moosdorf.dk)

**SER Hegn**

Prins Christians Kvarter 26 | 7000 Fredericia  
+45 7586 8296 | info@ser-hegn.dk | [ser-hegn.dk](http://ser-hegn.dk)

**SER Hegn ØST**

Egegårdsvej 24 A-B | 2610 Rødovre  
+45 4717 3757 | infoost@ser-hegn.dk | [ser-hegn.dk](http://ser-hegn.dk)

